

Lansare Monitorul Social www.monitorsocial.ro
un proiect al Friedrich-Ebert-Stiftung România

Cu siguranța există oameni cărora le este cunoscut faptul că șomajul în luna martie 2015 a fost de 5,37%, că România avea 5.346.000 de pensionari la sfârșitul lui 2014 sau că 68% din populația județului Teleorman locuiește în mediul rural. Adevărul este că aceste evidențe, deși informative, sunt departe de a epuiza complexitatea realității sociale românești, care ascunde paradoxuri, contradicții și situații contraintuitive. Friedrich-Ebert-Stiftung România a creat platforma www.monitorsocial.ro. Monitorul Social le oferă tuturor celor interesați posibilitatea de a-și forma opinii documentate, fundamentate pe date și pe informații provenind din surse oficiale.

- Cum stă România la capitolul sărăcie, analfabetism, inegalitate? Sunt românii fericiți? Care e situația educației? Și, mai ales, cum se poziționează România față de alte state din UE și din regiune? Monitorul Social oferă **o secțiune ce conține 14 indicatori-cheie anuali și mici narațiuni statistice** care oferă o imagine a profilului socio-economic al României și a poziției acesteia printre alte state din vestul Europei, dar și din regiune. Friedrich-Ebert-Stiftung România vă pune la dispoziție informații despre rata de sărăcie, despre structura ocupării, despre numărul de accidente rutiere, abandonul școlar și alte astfel de informații.

<http://monitorsocial.ro/indicator/>



- Dar realitatea este în schimbare. Periodic, apar date noi, cifre noi și se fac studii noi, în lumina cărora putem înțelege și interpreta diferit realitatea. Periodic, Monitorul Social va veni **în secțiunea Cifre la zi cu date și informații noi, care vor reflecta ultimele evoluții**, cele mai recente rezultate ale diverselor cercetări sau alte date relevante.

<http://monitorsocial.ro/cifrelazi/>

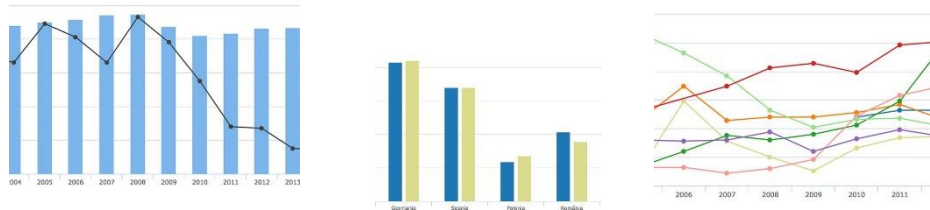


Reprezentanța în România / Bucharest Office

Str. Emanoil Porumbaru nr. 21, Et.1, Ap.3, RO-011421 București România
 Tel.: +40 (0) 21 2110982, +40 (0) 21 2110983 / Fax: +40 (0) 21 2107191
 E-mail: fes@fes.ro / www.fes.ro

- Celor interesați de statistici detaliate și aspectele tehnice, Monitorul Social le pune la dispoziție o întreagă **secțiune în care pot găsi datele pe baza cărora au fost construite info-graficele** din secțiunea indicatori-cheie. Aceste date statistice pot fi preluate de către utilizatorii website-ului într-un format complex, ce poate fi folosit în rețele sociale, bloguri personale sau chiar articole de presă.

<http://monitorsocial.ro/data/>



- Pentru că își propune să fie o platformă interactivă, care să stimuleze dezbateră informată, Monitorul Social conține și un forum de discuții, în care periodic vom propune spre dezbateră diverse teme, invitând utilizatorii să vină cu opinii pro sau contra. **Prima temă de dezbateră este legată de modalitatea de impozitare în România – cotă unică vs cote progresive de impozitare.**

<http://monitorsocial.ro/forum/cota-unica-sau-impozit-progresiv/>



Friedrich-Ebert-Stiftung România dorește ca Monitorul Social să poată fi folosit ca o resursă informațională, unde pot fi găsite diverse informații despre felul în care e distribuită sărăcia și bogăția, despre structura pieței muncii, despre decalajul dintre diferitele regiuni și decalajul/disparitatea dintre România și alte țări. Monitorul poate fi utilizat și ca un instrument de informare – info-graficele noastre pot fi distribuite pe rețelele de socializare, pot fi folosite de către presă și de către toți cei interesați. Nu în ultimul rând, Monitorul Social se vrea o platformă interactivă, unde puteți schimba opinii și exprima păreri.

Pentru mai multe informații, vă stăm la dispoziție la următoarele date de contact: Victoria Stoiciu, victoria.stoiciu@fes.ro, 021 2110983

Reprezentanța în România / Bucharest Office

Str. Emanoil Porumbaru nr. 21, Et.1, Ap.3, RO-011421 București România
Tel.: +40 (0) 21 2110982, +40 (0) 21 2110983 / Fax: +40 (0) 21 2107191
E-mail: fes@fes.ro / www.fes.ro