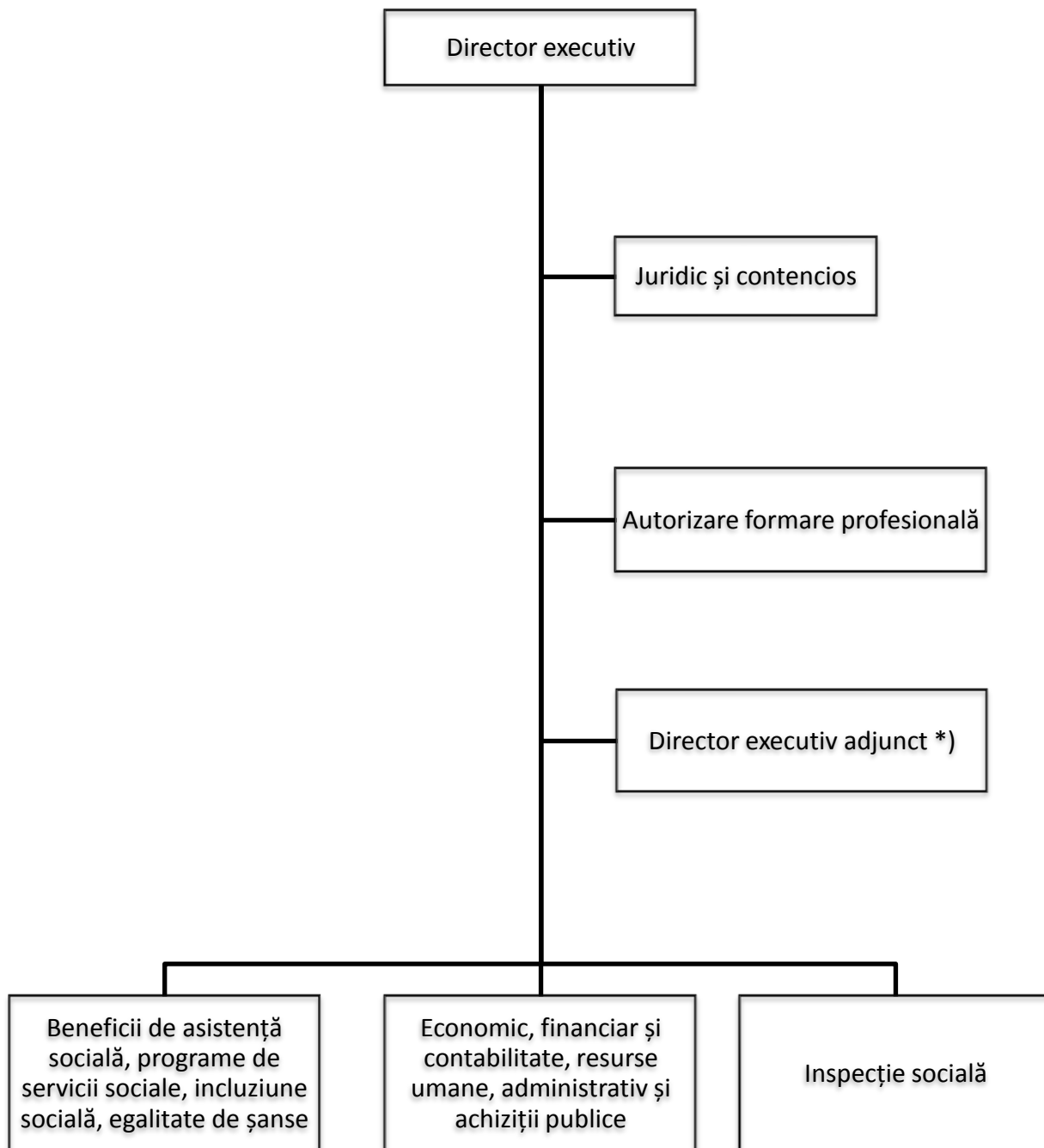


Anexa nr. 2

STRUCTURA ORGANIZATORICĂ CADRU

a agențiilor pentru plăți și inspecție socială județene și a municipiului București

Număr maxim de posturi repartizat agențiilor pentru plăți și inspecție socială județene și a municipiului București: 1292



**) Postul de director executiv adjunct este înființat la Agenția pentru Plăți și Inspecție Socială a municipiului București, numit prin decizie a directorului general al Agenției, în condițiile legii.*