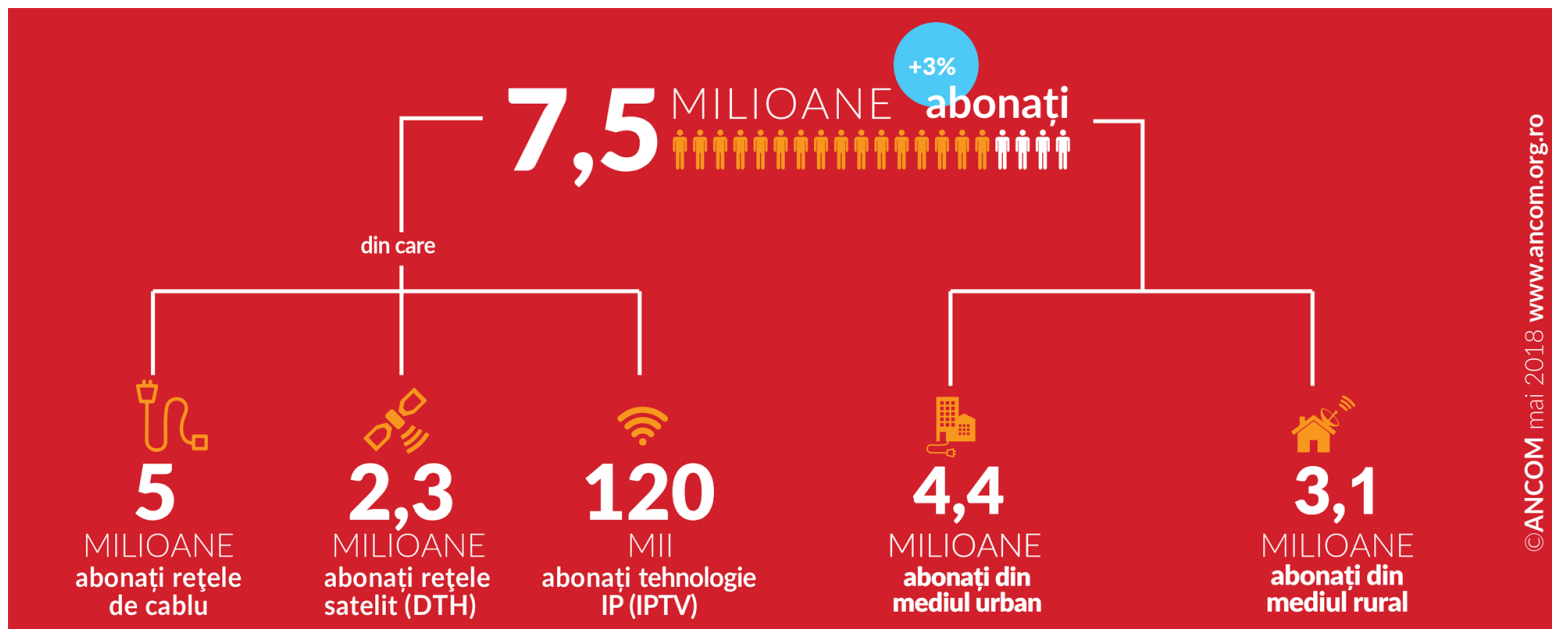


99,6% dintre gospodariile din Romania sunt abonate la servicii TV

25.05.2018



„Statisticile noastre arată că, la finalul lui 2017, existau 99,6 abonamente la servicii TV la fiecare 100 gospodării. Cele mai utilizate rămân rețelele de cablu, care aveau 5 milioane de abonați și își continuă creșterea, dar nu putem să nu remarcăm creșterea accelerată, cu 24%, a abonamentelor prin tehnologia IPTV. Această evoluție se datorează și faptului că, în contextul unei rate de penetrare de aproape 100%, furnizorii de servicii trebuie să propună oferte cât mai atractive, pentru a câștiga abonați noi. Iar concurența pe această piață are ca principal beneficiar utilizatorul, ale cărui interese sunt în centrul preocupărilor noastre, ca reglementator al pieței”, a declarat Sorin Grindeanu, Președintele ANCOM.

În anul 2017 s-a înregistrat o creștere cu aproape 3% a numărului de abonați la servicii de retransmisie TV furnizate contra-cost, până la 7,45 de milioane. În mediul urban, rata de penetrare era de 103,9 la 100 gospodării, în timp ce în rural era de 94,0 la 100 gospodării. În funcție de numărul de abonați la sfârșitul anului 2017, liderul pieței de servicii TV avea o cotă de piață de 48%, principalul competitor 20%, următorul competitor 18%, ceilalți furnizori însumând 14%. Raportul complet realizat de ANCOM poate fi accesat aici. Infografic abonați TV aici.

Suport de recepționare

Din numărul total de 7,45 de milioane de abonați, cei mai mulți - 5 milioane - sunt abonați prin rețele de cablu (+5% față de 2016), 2,3 milioane sunt abonați prin rețele satelit - DTH (-4%), iar 120 mii sunt abonați prin IPTV.

În mediul urban, serviciile TV cu abonament sunt recepționate îndeosebi prin rețele de cablu (82% dintre abonați), urmate de recepția prin satelit - DTH (15%). În schimb, în mediul rural sunt utilizate mai mult rețele satelit de tip DTH (54%), iar cele de cablu sunt utilizate de 45% dintre abonați.

Abonați TV în format digital

Cele 4,7 milioane abonamente în format digital reprezentau 63% din numărul total de abonați la servicii de retransmisie TV. Deși numărul lor este în scădere, abonamentele prin rețele satelit – DTH aveau o pondere de 49% în numărul total de abonamente în format digital, cele prin cablu digital 48%, iar abonamentele prin IPTV reprezentau 3%.

Raportul de date statistice

Raportul de date statistice privind piața de comunicații electronice din România pentru anul 2017 este realizat de ANCOM pe baza datelor statistice raportate semestrial de furnizorii care au obligația de a transmite către ANCOM valorile indicatorilor corespunzători categoriilor de servicii conform Deciziei nr. 333/2013 și este disponibil aici.